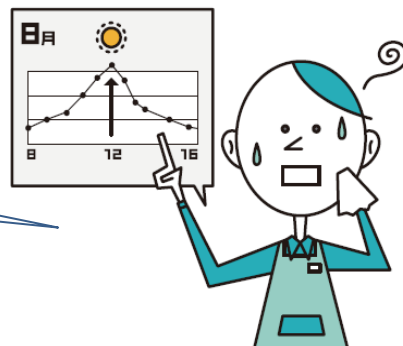


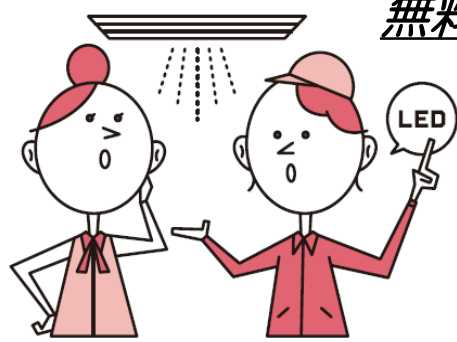
平成29年度 省エネセミナー

測れば分かる！エネルギーのムダ使い

事業所のエネルギー使用量を測ったことがありますか？
気づかない内に、エネルギーのムダ遣いをしているかも…



こんな制度があるのをご存じですか？



無料でデータ計測して省エネ診断してくれる！

「省エネ・節電・EMS診断」〈京都府事業〉

多くの電力を消費する機器に消費電力計を設置し、1週間程度データを計測した後に、データを分析して効果的な運用方法や設備改修方法を診断します！

今回のセミナーでは、実際に省エネ診断をしている専門家を講師としてお招きします！

様々な分野の事業所の省エネ診断をしてきた経験を基に、事例を交えた省エネ術や省エネ診断の申込み方法などについて講演します。

さらに、京都府のエネルギー関連の補助金情報について、補助金の申請窓口をしている団体から直接ご案内します。

日時

平成29年8月28日（月）10時～12時

場所

宇治市産業会館 3階 第一研修室

講師

NPO法人京都シニアベンチャークラブ連合会 山和孝氏
一般社団法人京都産業エコ・エネルギー推進機構

申込み方法などは裏面に

地図



宇治市産業会館 宇治市宇治琵琶45 番地の13

【交通機関のご案内】

<電車>

- ・京阪「宇治駅」下車 徒歩20分
- ・JR「宇治駅」下車 徒歩10分

<バス>

- ・京阪バス「琵琶台口」下車 バス停前

タイムテーブル

- 10:00 あいさつ
10:05 セミナー「測れば分かる！エネルギーのムダ使い」
講師 NPO法人京都シニアベンチャークラブ連合会 山和孝氏
11:35 京都府のエネルギー関連の補助金の紹介
講師 一般社団法人京都産業エコ・エネルギー推進機構
11:45 質疑応答
12:00 セミナー終了

申込方法

参加をご希望される事業所は、電話・メール・FAX等にて、
以下申込み先に、事業所名・氏名・連絡先をお伝えください。

申込先・ お問合せ先

宇治市 市民環境部環境企画課環境企画係
〒611-8501 宇治市宇治琵琶33番地
TEL: 0774-20-8726 (直通)
FAX: 0774-21-0423
メール: kankyokikakuka@city.uji.kyoto.jp
担当者: 河内

毎月の電気代が
高額で困っている、
なんとか経費削減したいが
どうしたらいいのか
分からない。



エネルギー
マネジメントシステムに
取り組んでいるが、
省エネの取組も
方策が尽きて困っている。

省エネでお困りの方や、少しでも省エネに興味・関心のある方は、
本セミナーに是非ご参加ください！！